

Imprimante industrielle Matricielle avec cutter intégré



Caractéristiques Clés

Imprimante 24 aiguilles

Massicot Intégré :

- Séparation des documents
- Découpage des papiers en continu et liasses aux dimensions demandées

136 caractères à 10cpp

Modèle industriel renforcé

Hautes Performances :
700 cps (10 cpp)- 750 pages/heure
400 lignes/min (60 cpl)

Jusqu'à 5 copies (1+5)

Deux cassettes tracteurs pour le chargement du papier

Bacs de réception pour le papier continu et feuilles coupés

Interfaces intégrés en option (PM)

Applications

Logistique

Industrie

Administration



Polyvalente, Fiable et Rapide

L'imprimante matricielle PP408 offre une solution professionnelle économique, rapide et fiable pour les impressions de haute performance. Que ce soit du papier continu, liasses ou des étiquettes, la PP408 répond aisément à toutes les demandes d'impression en continu.

Les deux entrées papier continu et le dispositif de coupe intégré, fournissant en plus de la sortie papier en paravent, une sortie feuille coupée au format désiré, augmente la flexibilité dans la manipulation du papier.

Avec sa conception métallique robuste, la PP408 s'adapte à tous les environnements. La longévité du ruban encreur (16 et 30 mio de caractères) et celle de la tête d'impression (400 mio de caractères) garantissent une qualité d'impression maximale à un coût minimal.

Par le biais de modules d'interface échangeables (modules personnalisés PSI) les imprimantes peuvent être facilement intégrées dans les systèmes hôtes majeurs et les environnements de réseau pour des applications commerciales et industrielles.

CARACTERISTIQUES TECHNIQUES

TECHNOLOGIE:	Impression matricielle à impact	
TETE D'IMPRESSION:	24 aiguilles de 0.25mm de diamètre Durée de vie 400millions de caractères.	
MODE D'IMPRESSION:	Informatique Qualité brouillon (DQ), qualité courrier approché(NLQ), qualité lettre (LQ)	
FORMAT D'IMPRESSION:	136 caractères à 10 cpp	
RUBAN ENCREUR:	Cartouche ruban de tissu noir, durée de vie jusqu'à 16 millions de caractères, 30 millions (modèle XXL) 740 x 455 x 327 mm (lpxph) Approx. 33 kg	
DIMENSIONS:	740 x 455 x 327 mm (lpxph)	
POIDS:	Approx. 33 kg	
DIAGNOSTICS:	Test intégré, hex dump, diagnostic à distance par interface	
PANNEAU DE COMMANDE:	Affichage LCD de 16 chiffres, trilingue (français, anglais, allemand)	
TENSION:	200 - 240 VAC; 50 - 60 Hz (100 - 125 VAC en option)	
ALIMENTATION ELECTRIQUE:	En fonction max. 200 w, <u>En position d'attente</u> max. 40 w	
CONDITIONS D'ENVIRONNEMENT:	<u>En service:</u> +10 to +35 °C	20 à 80% Humidité
	<u>Stockage:</u> -40 to +70 °C	5 à 85% Humidité
NIVEAU SONORE:	55 db(A) selon ISO 7779	
CERTIFICATIONS:	VDE/GS, UL, CE, FCC-B	

PERFORMANCE

VITESSE D'IMPRESSION:	(10 cpp)		
	DQ: 600 cps	DQ: 60 characters per line	450 lpm
	NLQ: 300 cps	DQ: 80 characters per line	370 lpm
	LQ: 150 cps		

DEBIT: (ECMA 132, continu 1 pli)	Vitesse	Lettre
	DQ: 430 pages/heure	750
	NLQ: 430 pages/heure	520
	LQ: 430 pages/heure	320

VOLUME D'EDITION:	30.000 pages par mois
MTBF:	10.000 heures à 30% d'exploitation de capacité

GESTION PAPIER

PASSAGE PAPIER :	conception à plat, deux alimentations papier et deux sorties papier, sélectionnables par logiciel ou panneau de commande
AUTOMATIC GAP CONTROL (AGC):	Ajuste la distance entre la tête d'impression et le papier par analyse automatique son épaisseur
COPIES:	1 original + 5 copies, épaisseur du papier max. 0,5 mm,
ALIMENTATION PAPIER:	deux cassettes tracteur indépendantes (facilement encastrable, pour papier continu; tracteur poussant intégré avec position parking
SORTIE PAPIER:	vers l'arrière pour papier continu (découpage et séparation sans perte de formulaire) ou vers le haut (réception pour pages coupées)
MASSICOT:	intégré; 1 mio. de coupes par lame rotative; sépare des tâches d'impression et du papier continu en dimensions souhaitées.
LARGEUR DE PAGE:	Papier continu de 102 à 400 mm
POIDS:	60 à 90 g/m ² ; formulaires jusqu'à 350 g/m ²
AVANCE PAPIER:	Saut de ligne de 25 ms ; 20 pouces/seconde

CONNEXIONS

INTERFACES:	Parallèle IEEE 1284, série RS-232 (DSUB 9), USB 2.0
EMULATIONS :	IBM Proprinter XL24 (AGM), Epson LQ 2550/1060/ESC/P2
MEMOIRE TAMPON:	Jusqu'à 176 kbyte
JEUX DE CARACTERES:	ISO 8859/1, ISO 8859/15; IBM Set 1/Set 2 en 14 Versions nationales; IBM Code Pages 437, 850, 858, 860, 863, 865; Epson jeux de car. en 15 versions nationales; jeux de car. d'Europe de l'Est 771, 773, 774, 775, 852, 1125, 1251 , Baltic RiM, Greek, CZ, HUN, Russia, Win Lat 2
POLICES RESIDENTES:	DQ: High Speed Draft (HSD), Data et Data Large; NLQ et LQ: Courier, Sans Serif, OCR-A, OCR-B, Orator, Orator-C, Prestige, Roman et Script
PARTICULARITES DES CARACTERES:	Gras, italique, ombragé, contour,(double) souligné, Surligné, barré, indice supérieur/inférieur
DIMENSIONS DES CARACTERES:	Double à octuple, format Data Large jusqu'à 99 fois en hauteur et largeur
ESPACEMENT DES CARACTERES:	10, 12, 15, 17.1, 18 et 20 caractères/pouce, proportionnel
ESPACEMENT DES LIGNES:	2, 3, 4, 6, 8, ... 360 lignes/pouce
CODES A BARRES:	EAN 8, EAN 13, UPC-A, UPC-E, Postnet, KIX Code, Code 39, code 93, code 128 (EAN 128 inclus), Codabar, 2 of 5 industrial, 2 of 5 interleaved, et MSI Mod 10/10 (Horizontal et vertical)
RESOLUTION:	360 x 360 dpi max
MACROS:	Paramétrage jusqu'à quatre configurations d'imprimante; sélectionnable par panneau de commande ou logiciel

AUTRES MODULES PERSONNALISES (Option)

IBM/Epson:	Série/Parallèle/USB ou Série/Ethernet/USB
IPDS:	Ethernet
IBM-IGP 10/20/40::	Parallèle ou Ethernet
HP2934/2235:	Série/Parallèle/USB ou Série/Ethernet/USB
GENICOM:	Série/Parallèle/USB ou Série/Ethernet/USB
Stringchange:	Parallèle ou Ethernet

Pilotes d'impression pour Windows sont disponibles
Type d'unité SAP R/3 disponible



Accessoires



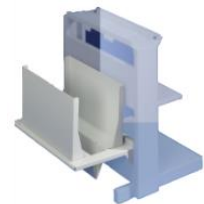
Interface interchangeable



Pied support



Capot insonorisant



Stacker

Autres accessoires disponibles – consultez notre site : www.imprimante-matricielle.com

Stocovia-ID SAS

5 Chemin de Gouron
F-18140 La Chapelle Montlinard

Tél +33 (0)9 70 44 85 28
Fax +33 (0)9 74 44 30 00

contact@stocovia-id.com
www.stocovia-id.com

Stocovia
www.stocovia-id.com