

L'Imprimante Matricielle Rapide et Efficace



Fiable et Rapide

La PP 407 est conçue pour l'impression en continu de listings, codes à barres, étiquettes et liasses multi-exemplaires. Elle répond parfaitement aux exigences professionnelles des secteurs de l'industrie, du commerce, de la logistique et de la finance.

Avec sa conception métallique robuste, la PP407 s'adapte à tous les environnements. La longévité du ruban encreur (16 et 30 mio de caractères) et celle de la tête d'impression (400 mio de caractères) garantissent une qualité d'impression maximale à un coût minimal.

Par le biais de modules d'interface échangeables (modules personnalisés PSI) les imprimantes peuvent être facilement intégrées dans les systèmes hôtes majeurs et les environnements de réseau pour des applications commerciales et industrielles.

Caractéristiques Clés

Imprimante 24 aiguilles

Cassettes tracteur encastrable pour un échange de papier rapide et simple

Deux chemins de papier continu sélectionnables alternativement

136 caractères à 10cpp

Modèle industriel renforcé

Hautes Performances :
700 cps (10 cpp)- 750 pages/heure
400 lignes/min (60 cpl)

Jusqu'à 5 copies (1+5)

Deux cassettes tracteurs pour le chargement du papier

Bacs de réception optionnel pour le papier continu

Interfaces intégrés en option (PM)

Applications

Logistique

Industrie

Administration

CARACTERISTIQUES TECHNIQUES

| | | |
|-----------------------------|---|-------------------|
| TECHNOLOGIE: | Impression matricielle à impact | |
| TETE D'IMPRESSION: | 24 aiguilles de 0.25mm de diamètre Durée de vie 400millions de caractères. | |
| MODE D'IMPRESSION: | Informatique Qualité brouillon (DQ), qualité courrier approché(NLQ), qualité lettre (LQ) | |
| FORMAT: | 136 caractères à 10 cpp | |
| D'IMPRESSION: | | |
| RUBAN ENCREUR: | Cartouche ruban de tissu noir, durée de vie jusqu'à 16 millions de caractères, 30 millions (modèle XXL) | |
| DIMENSIONS: | 740 x 470 x 325 mm (Lxpxh) | |
| POIDS: | Approx. 28,5 kg | |
| DIAGNOSTICS: | Test intégré, hex dump, diagnostic à distance par interface | |
| PANNEAU DE COMMANDE: | Affichage LCD de 16 chiffres, trilingue (français, anglais, allemand) | |
| TENSION: | 200 - 240 VAC; 50 - 60 Hz (100 - 125 VAC en option) | |
| ALIMENTATION ELECTRIQUE: | En fonction max. 200 w, En position d'attente max. 40 w | |
| CONDITIONS D'ENVIRONNEMENT: | En service: +10 to +35 °C | 20 à 80% Humidité |
| | Stockage: -40 to +70 °C | 5 à 85% Humidité |
| NIVEAU SONORE: | 55 db(A) selon ISO 7779 | |
| CERTIFICATIONS: | VDE/GS, UL, CE, FCC-B | |

PERFORMANCE

| | | | |
|-----------------------|--------------|----------------------------|---------|
| VITESSE D'IMPRESSION: | (10 cpp) | | |
| | DQ: 700 cps | DQ: 60 characters per line | 450 lpm |
| | NLQ: 350 cps | DQ: 80 characters per line | 370 lpm |
| | LQ: 175 cps | | |

| | | | |
|----------------------------------|----------------------|--------|--------|
| DEBIT: (ECMA 132, continu 1 pli) | Vitesse | format | Lettre |
| | DQ: 750 pages/heure | | |
| | NLQ: 520 pages/heure | | |
| | LQ: 320 pages/heure | | |

| | |
|-------------------------|--|
| VOLUME D'EDITION: MTBF: | 30.000 pages par mois |
| | 10.000 heures à 30% d'exploitation de capacité |

GESTION PAPIER

| | |
|------------------------------|---|
| PASSAGE PAPIER: | conception à plat, deux alimentations papier et une sortie papier, sélectionnables par logiciel ou panneau de commande |
| AUTOMATIC GAP CONTROL (AGC): | Ajuste la distance entre la tête d'impression et le papier par analyse automatique son épaisseur |
| COPIES: | 1 original + 5 copies, épaisseur du papier max. 0,5 mm, |
| ALIMENTATION PAPIER: | deux cassettes tracteur indépendantes (facilement encastrable, pour papier continu; tracteur poussant intégré avec position parking |
| SORTIE PAPIER: | vers l'arrière pour papier continu |
| LARGEUR DE PAGE: | Papier continu de 102 à 450 mm |
| POIDS: | 60 à 90 g/m ² ; formulaires jusqu'à 350 g/m ² |
| AVANCE PAPIER: | Saut de ligne de 25 ms ; 20 pouces/seconde |

CONNEXIONS

| | |
|--------------------------------|--|
| INTERFACES: | Parallèle IEEE 1284, série RS-232 (DSUB 9), USB 2.0 |
| EMULATIONS: | IBM Proprinter XL24 (AGM), Epson LQ 2550/1060/ESC/P2 |
| MEMOIRE TAMPON: | Jusqu'à 176 kbyte |
| JEUX DE CARACTERES: | ISO 8859/1, ISO 8859/15; IBM Set 1/Set 2 en 14 Versions nationales; IBM Code Pages 437, 850, 858, 860, 863, 865; Epson jeux de car. en 15 versions nationales; jeux de car. d'Europe de l'Est 771, 773, 774, 775, 852, 1125, 1251, Baltic RiM, Greek, CZ, HUN, Russia, Win Lat 2 |
| POLICES RESIDENTES: | DQ: High Speed Draft (HSD), Data et Data Large; NLQ et LQ: Courier, Sans Serif, OCR-A, OCR-B, Orator, Orator-C, Prestige, Roman et Script |
| PARTICULARITES DES CARACTERES: | Gras, italique, ombragé, contour,(double) souligné, Surligné, barré, indice supérieur/inférieur |
| DIMENSIONS DES CARACTERES: | Double à octuple, format Data Large jusqu'à 99 fois en hauteur et largeur |
| ESPACEMENT DES CARACTERES: | 10, 12, 15, 17,1, 18 et 20 caractères/pouce, proportionnel |
| ESPACEMENT DES LIGNES: | 2, 3, 4, 6, 8, ... 360 lignes/pouce |
| CODES A BARRES: | EAN 8, EAN 13, UPC-A, UPC-E, Postnet, KIX Code, Code 39, code 93, code 128 (EAN 128 inclus), Codabar, 2 of 5 industrial, 2 of 5 interleaved, et MSI Mod 10/10 (Horizontal et vertical) |
| RESOLUTION: | 360 x 360 dpi max |
| MACROS: | Paramétrage jusqu'à quatre configurations d'imprimante; sélectionnable par panneau de commande ou logiciel |

AUTRES MODULES PERSONNALISES (Option)

| | |
|--------------------|---|
| IBM/Epson: | Série/Parallèle/USB ou Série/Ethernet/USB |
| IPDS: | Ethernet |
| IBM-IGP 10/20/40:: | Parallèle ou Ethernet |
| HP2934/2235: | Série/Parallèle/USB ou Série/Ethernet/USB |
| GENICOM: | Série/Parallèle/USB ou Série/Ethernet/USB |
| Stringchange: | Parallèle ou Ethernet |

Pilotes d'impression pour Windows sont disponibles
Type d'unité SAP R/3 disponible

OPTIONS

| | |
|-----------------------|--|
| CASSETTES: | des cassettes tracteur supplémentaires qui peuvent être préparées avec du papier et rapidement encastrées dans l'imprimante en cas de besoin |
| MAGASIN DE RECEPTION: | système de stockage des documents imprimés, intégré dans le piédestal, d'une capacité de 2.000 pages |
| PIEDESTAL: | dimensions: 635 x 660 x 840 mm (LxPxH) poids: environ 25 kg |

Accessoires



Cassette Tracteur



Interface interchangeable



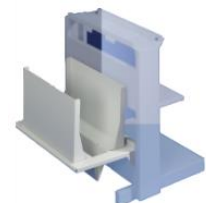
Pied support



Kit Silence



Capot insonorisant



Stacker



Autres accessoires disponibles – consultez notre site : www.imprimante-matricielle.com

Stocovia-ID SAS

5 Chemin de Gouron
F-18140 La Chapelle Montlinard

Tél +33 (0)9 70 44 85 28
Fax +33 (0)9 74 44 30 00

contact@stocovia-id.com
www.stocovia-id.com


www.stocovia-id.com